



COMUNE DI PORTO AZZURRO

**U.T.O.E. 2 - COMPARTO 5 -
località Bocchetto
PIANO ATTUATIVO - P.E.E.P.**

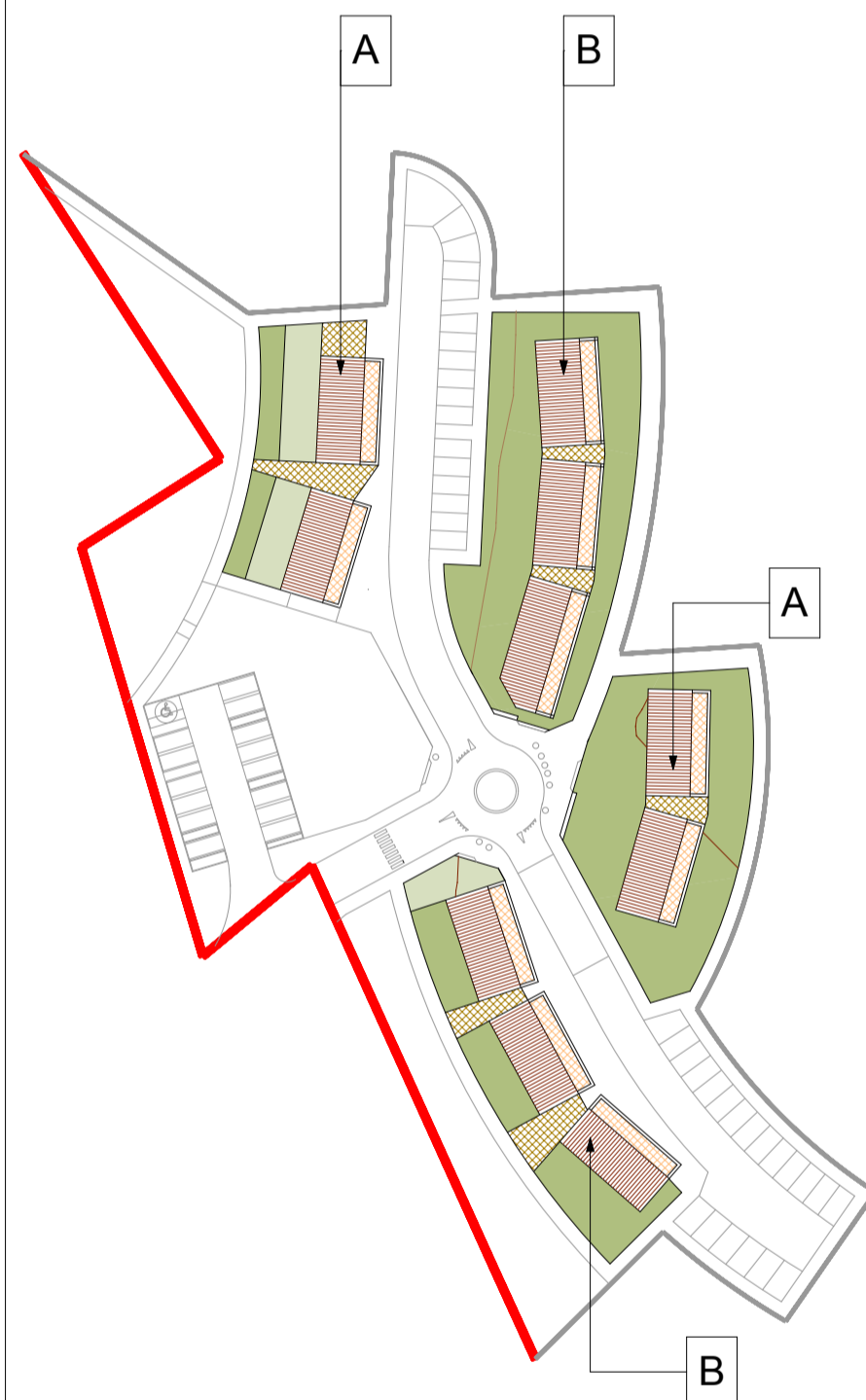
progettista: Dott. Arch. ALBERTO PACCIARDI via Salvestri n°3 Livorno
collaboratori: Rita Landi
geologo: Mauro Ceccherelli via IV° Novembre n°15 Porto Azzurro

data: Luglio 2016 annotazioni:

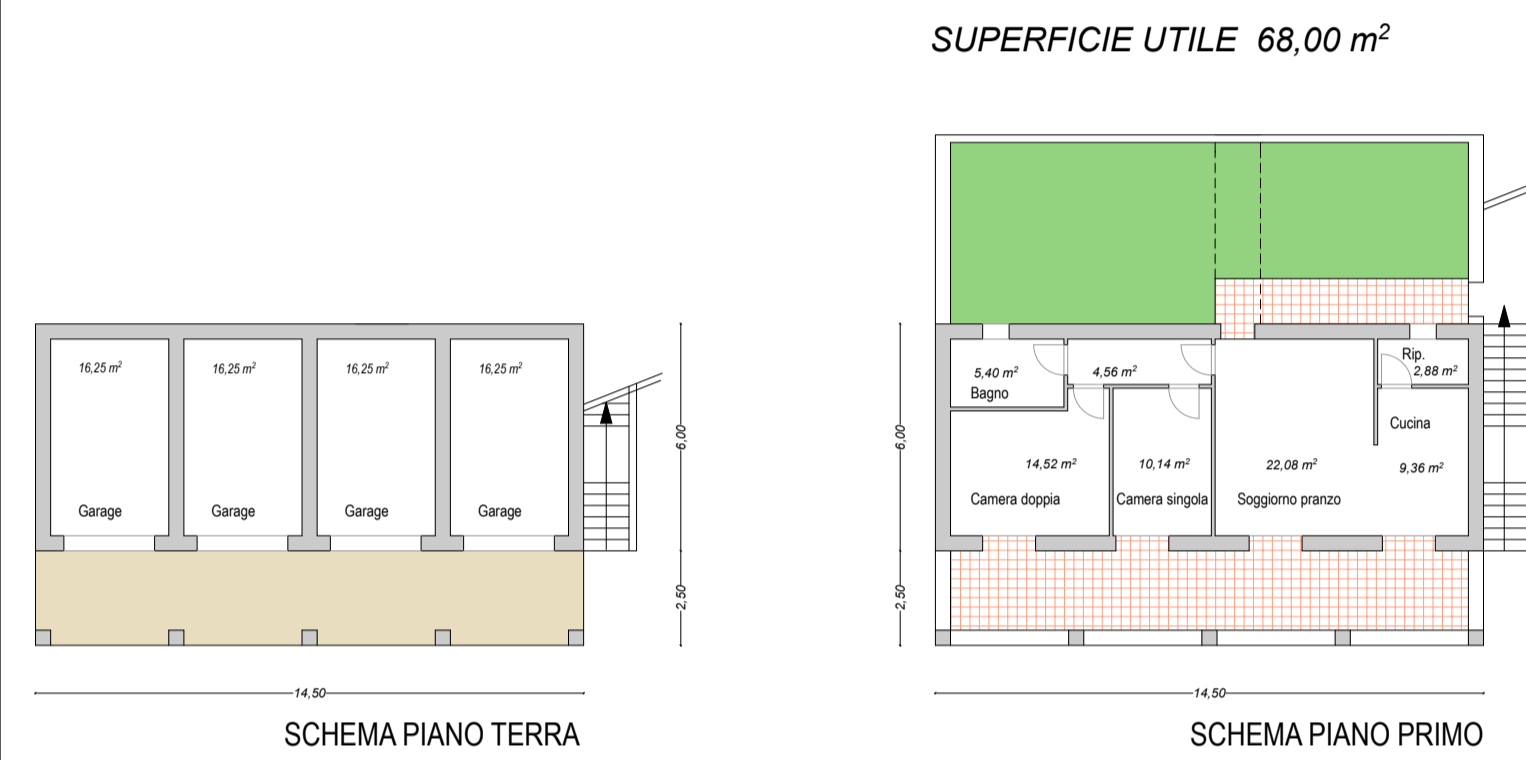
SCHEMI TIPOLOGICI

scala: 1:200 tavola: **4**

Disegno protetto a termini di Legge. TUTTI I DIRITTI SONO RISERVATI



SCHEMA TIPOLOGICO -A-



SCHEMA TIPOLOGICO -B-

